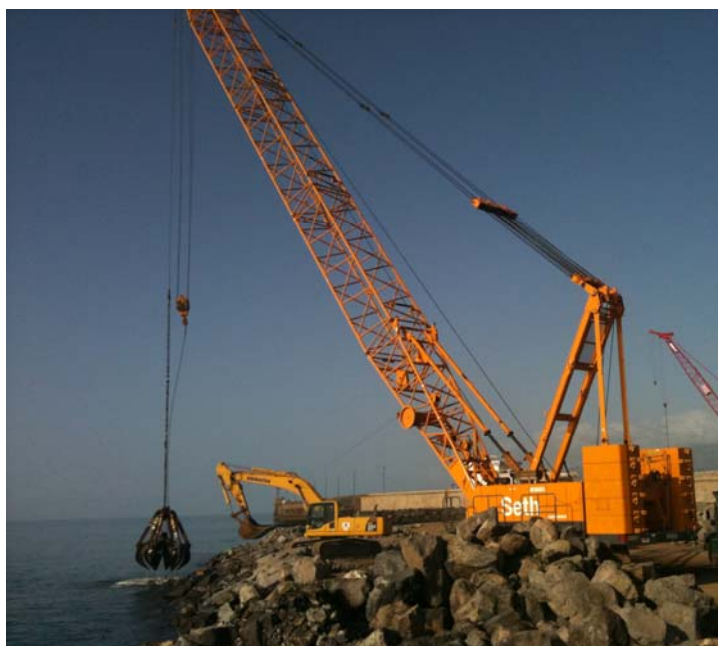


**Grua de Rastos*****Crawler Crane***

Marca e Modelo / Make and Model

**KOBELCO CKE 1800****Características técnicas:**

**Tipo:** Grua hidráulica com rastos extensíveis  
**Capacidade máxima:** 180 ton  
**Tipo de lança:** Treliçada até 85,3 m + jib

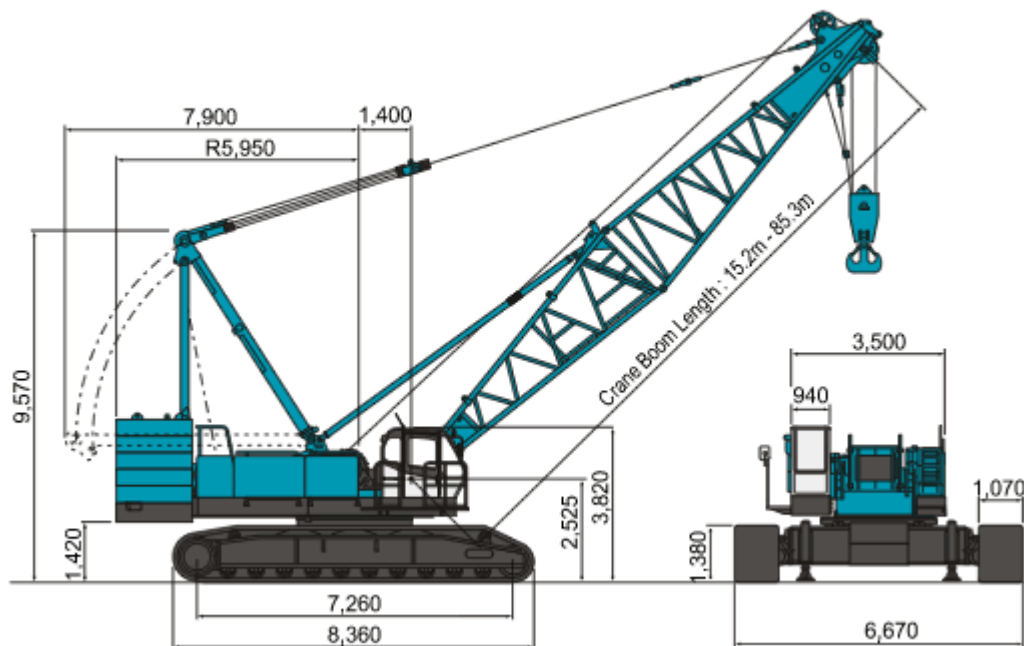
**Aplicação:**

Elevação de cargas, baldes de arrasto (dragline), baldes de dragagem, baldes de mandíbulas

**Grua de Rastos**  
**Crawler Crane**

Marca e Modelo / Make and Model

**KOBELCO CKE 1800**



**Características técnicas:**

**Tipo:** Grua hidráulica com rastos extensíveis  
**Capacidade máxima:** 180 ton  
**Tipo de lança:** Trelçada até 85,3 m + jib

**Aplicação:**

Elevação de cargas, baldes de arrasto (dragline), baldes de dragagem, baldes de mandíbulas